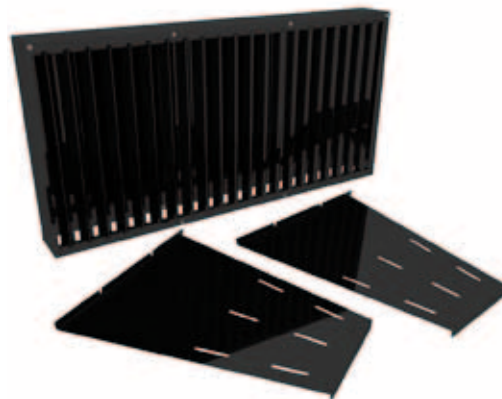


BACKDRAFT KIT

JEU POUR ASPIRATION ARRIÈRE POUR TABLE ASPIRANTE

Jeu pour aspiration arrière pour applications de soudage et de découpe plasma, se composant de deux plaques de rétrécissement à installer sous la grille de travail et d'un panneau pour aspiration arrière à lames verticales.

Le jeu pour aspiration arrière est obligatoire pour toutes les applications de soudage et recommandé pour les application de meulage. En utilisant le jeu pour aspiration arrière, la capacité d'aspiration vers le bas est réduite à 20%, les 80 % restants passant par le dossierer.



APPLICATIONS

Le jeu pour aspiration arrière a été conçu pour les applications suivantes :

- soudage MIG-MAG/GMAW
- soudage TIG
- soudage FCAW
- soudage à l'électrode enrobé/MMAW
- meulage
- polissage
- découpe plasma (avec grille de travail pour découpe plasma)



DONNÉES TECHNIQUES

■ Dimensions et caractéristiques

Dimensions (L x l x H)	1326 x 153 x 650 mm
Matériel	tôle
Couleur	noir RAL 9005 (degré d'éclat 85%)
Poids (net)	38,5 kg

■ S'installe sur les tables suivantes

DraftMax Basic	table aspirante avec filtre jetable
DraftMax Advance	table aspirante avec filtre à décolmatage manuel
DraftMax Ultra	table aspirante avec filtre à décolmatage automatique

■ Options/accessoires disponibles

Parois latérales	
Lampe de travail	
Détecteur de mouvements	dispositif mèche/arrêt automatique (table aspirante type DraftMax Ultra uniquement)

■ Composition

Panneau pour aspiration arrière - Plaque de rétrécissement (2)

■ Pour commander

Référence	0040200020
Quantité/emballage	1

■ Colisage

Poids bruts	40 kg
Dimensions	1345 x 165 x 700 mm
Code tarifaire douane	8421.39.2090
Pays d'origine	Pays-Bas

DIMENSIONS

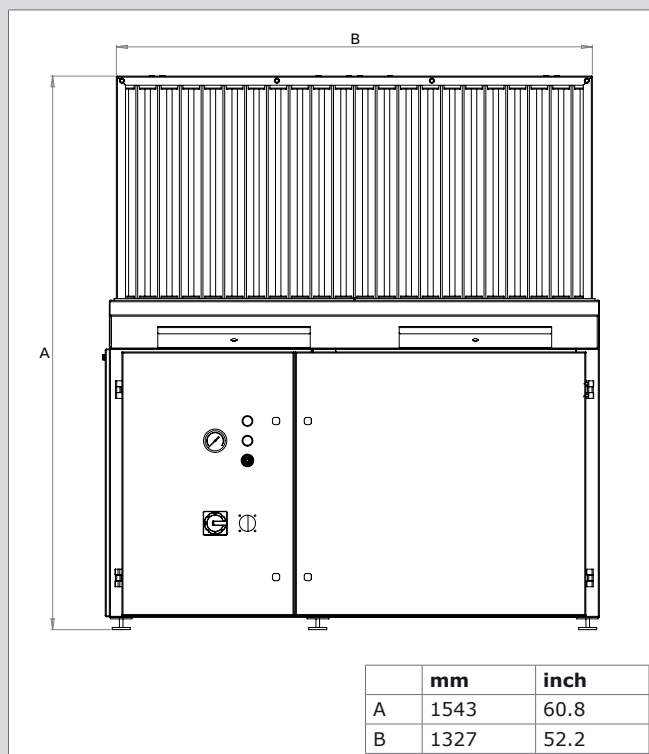


Table aspirante avec jeu pour aspiration arrière (vue de face)

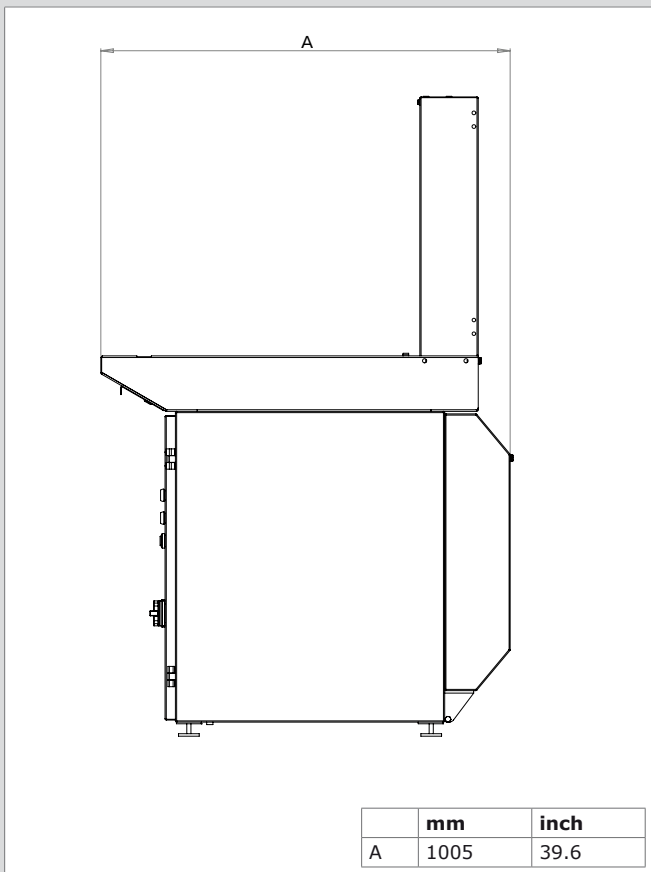


Table aspirante avec jeu pour aspiration arrière (vue de côté)

Type	Backdraft kit
Référence	0040200020
Catégorie	options et accessoires
Version	020312/C

Vérifiez toujours la dernière version sur www.plymovent.com.